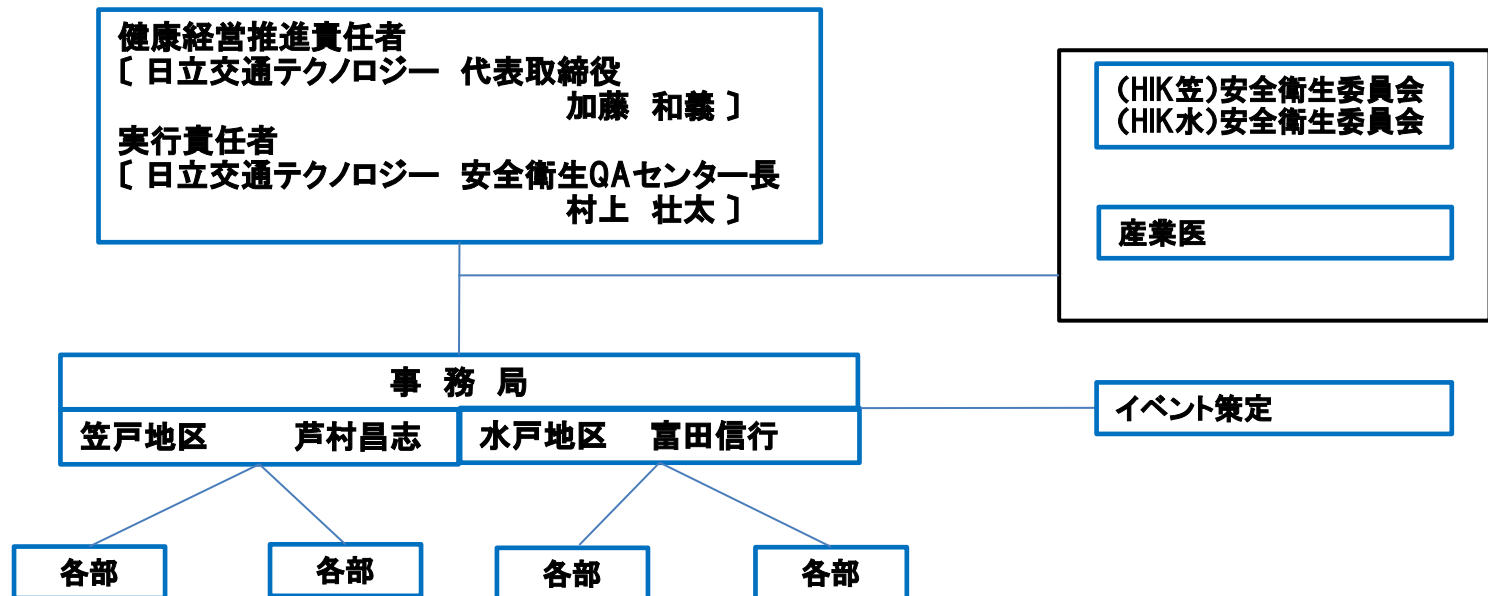


日立交通テクノロジーは、日立グループ安全衛生ポリシーの基本理念である「安全と健康を守ることは全てに優先する」を不変の基本姿勢とし、安全活動と共に従業員の健康保持・増進活動である「健康経営」を推進して参ります。日立交通テクノロジーの全従業員が健康で明るくいきいきと働くことのできる職場づくりに努めることを宣言します。

日立交通テクノロジー株式会社
代表取締役 加藤 和義

(1)組織体制<健康経営推進組織>



(2)活動内容

- ・ストレスチェックの結果に対するアクションプラン
- ・産業医によるメンタルヘルス教育
- ・日立会行事(ウォークラリー、パンポン等)
- ・メンタルヘルス個別相談
- ・女性向け健康セミナー